

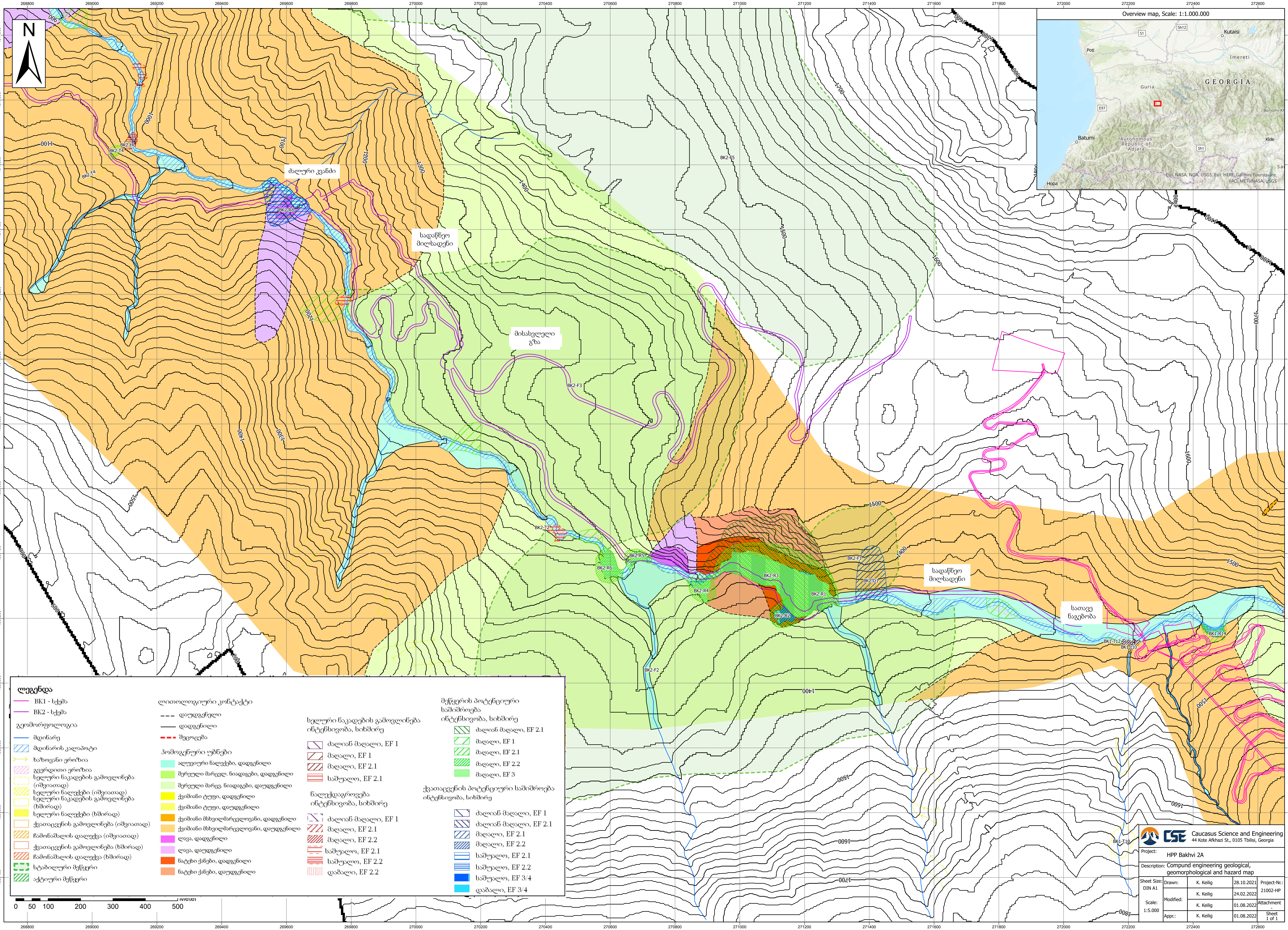
ბასვი 2 ჰესი

საინჟინრო-გეოლოგიური კვლევის გრაფიკული
ნაწილი



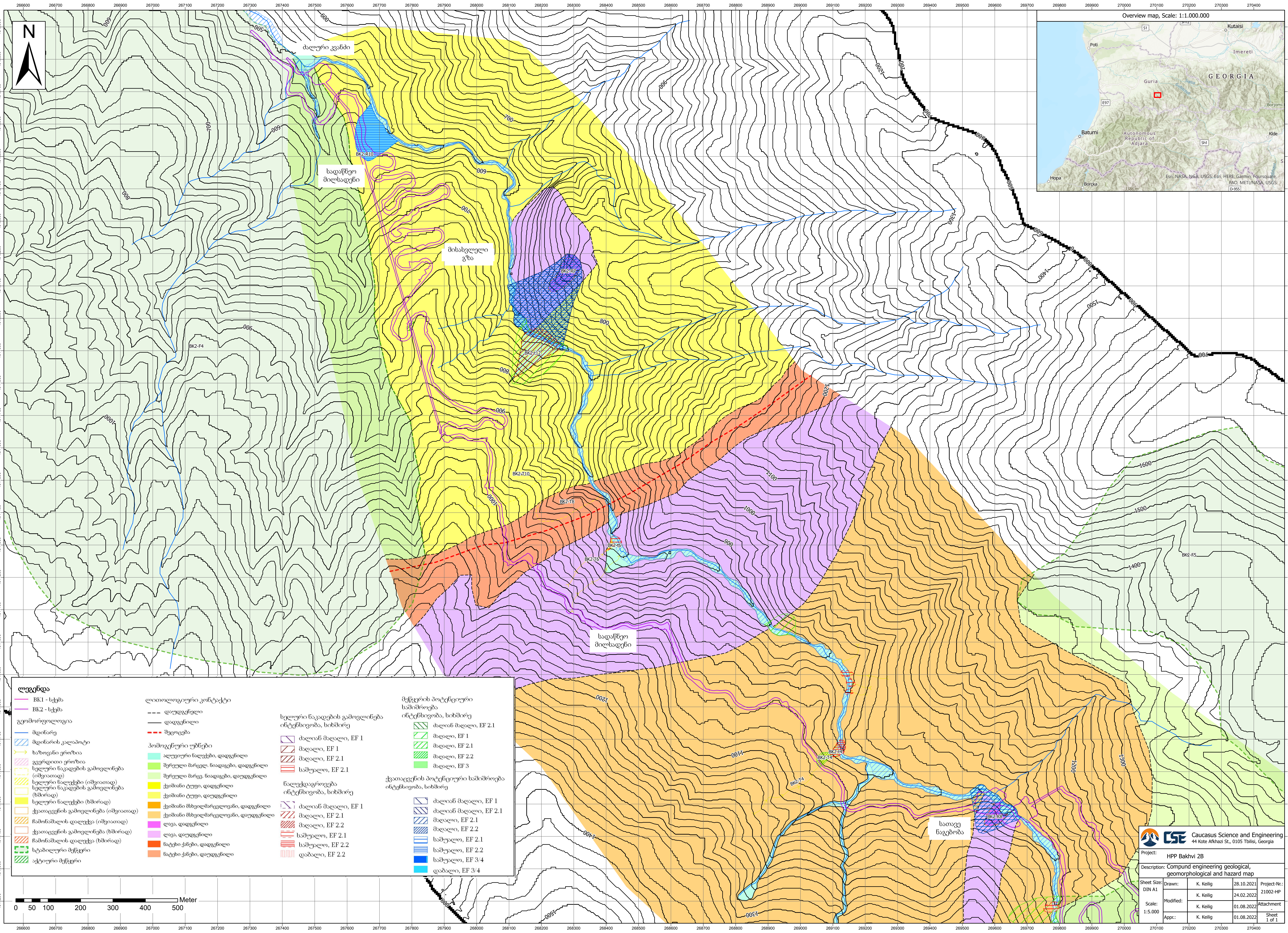
თბილისი

2022



ლეგენდა			
გეომორფოლოგია	BK1 - სქება	ლითოლოგიური კონტაქტი	დაუდგენელი
	BK2 - სქება		დადგენილი
მდინარე	მდინარის კალაპოტი	ჰომოგენური უბნები	ალუვიური ნალექები, დადგენილი
	ხაზოვანი ეროზია		შერეული მარცხ, ნიადაგები, დადგენილი
სელიური ნაკადების გამოვლინება (იშვიათად)	სელიური ნალექები (იშვიათად)	ნალექადგროვება	სელიური ნაკადების გამოვლინება (იშვიათად)
	სელიური ნაკადების გამოვლინება (ხშირად)		სელიური ნალექები (ხშირად)
ქვათაგეცის გამოვლინება (იშვიათად)	ჩამონახლის დალექვა (იშვიათად)	ქვათაგეცის პოტენციური სამომავლო ინტენსივობა, სიხშირე	ქვათაგეცის გამოვლინება (იშვიათად)
	ქვათაგეცის გამოვლინება (ხშირად)		ჩამონახლის დალექვა (ხშირად)
სტაბილური მუქვერი	აქტიური მუქვერი	მუქვერის პოტენციური სამომავლო ინტენსივობა, სიხშირე	სტაბილური მუქვერი
	აქტიური მუქვერი		აქტიური მუქვერი


Caucasus Science and Engineering 44 Kote Akhaz St., 0105 Tbilisi, Georgia			
Project:	HPP Bakhi 2A		
Description:	Compound engineering geological, geomorphological and hazard map		
Sheet Size:	Drawn:	28.10.2021	Project-Nr:
DIN A1	K. Kellig	24.02.2022	21002-HP
Scale:	Modified:	01.08.2022	Attachment
1:5,000	K. Kellig	01.08.2022	Sheet
Appr:	K. Kellig	01.08.2022	1 of 1



ლეგენა

- BK1 - სეცხ
- BK2 - სეცხ
- გეომორფოლოგია
 - მდინარე
 - მდინარის კალაპოტი
 - ხაზოვანი ეროზია
 - გვერდიანი ეროზია
 - სელური ნაკადების გამოვლინება (იშვიათად)
 - სელური ნალექები (იშვიათად)
 - სელური ნაკადების გამოვლინება (ზშირად)
 - სელური ნალექები (ზშირად)
 - ქვათაგვების გამოვლინება (იშვიათად)
 - ჩამინახლის დაღუპვა (იშვიათად)
 - ქვათაგვების გამოვლინება (ზშირად)
 - ჩამინახლის დაღუპვა (ზშირად)
 - სტაბილური მუცვერი
 - აქტიური მუცვერი
- ლითოლოგიური კონტაქტი
 - დაუდგენილი
 - დადგენილი
 - შეიცვება
- ჰიდროლოგიური უბნები
 - ალუვიური ნალექები, დადგენილი
 - შრეული მარცხ, ნადაგები, დადგენილი
 - შრეული მარცხ, ნადაგები, დაუდგენილი
 - ქვიზიანი ტუფი, დადგენილი
 - ქვიზიანი ტუფი, დაუდგენილი
 - ქვიზიანი მსხვილმარცხლოვანი, დადგენილი
 - ქვიზიანი მსხვილმარცხლოვანი, დაუდგენილი
 - ლაფა, დადგენილი
 - ლაფა, დაუდგენილი
 - ნატეხი ქანები, დადგენილი
 - ნატეხი ქანები, დაუდგენილი
- სელური ნაკადების გამოვლინება, სიხშირე
 - ძალიან მაღალი, EF 1
 - მაღალი, EF 1
 - მაღალი, EF 2.1
 - მაღალი, EF 2.2
 - საშუალო, EF 2.1
- ნალექადგროვება, სიხშირე
 - ძალიან მაღალი, EF 1
 - მაღალი, EF 2.1
 - მაღალი, EF 2.2
 - საშუალო, EF 2.1
 - საშუალო, EF 2.2
 - დაბალი, EF 2.2

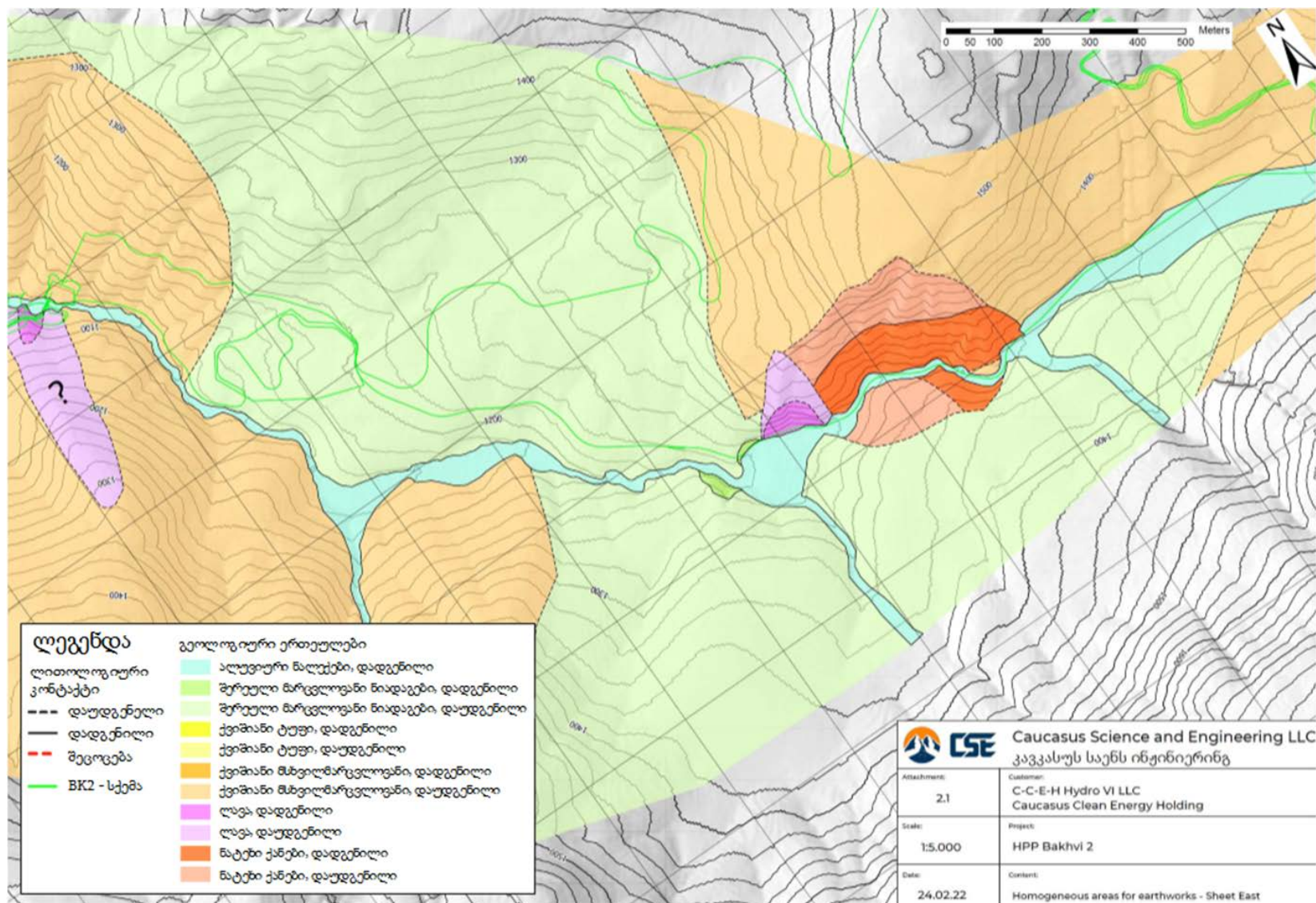
- მუცვერის პოტენციური საშიშროება, სიხშირე
 - ძალიან მაღალი, EF 2.1
 - მაღალი, EF 1
 - მაღალი, EF 2.1
 - მაღალი, EF 2.2
 - მაღალი, EF 3
- ქვათაგვების პოტენციური საშიშროება, სიხშირე
 - ძალიან მაღალი, EF 1
 - ძალიან მაღალი, EF 2.1
 - მაღალი, EF 2.1
 - მაღალი, EF 2.2
 - საშუალო, EF 2.1
 - საშუალო, EF 2.2
 - საშუალო, EF 3/4
 - დაბალი, EF 3/4

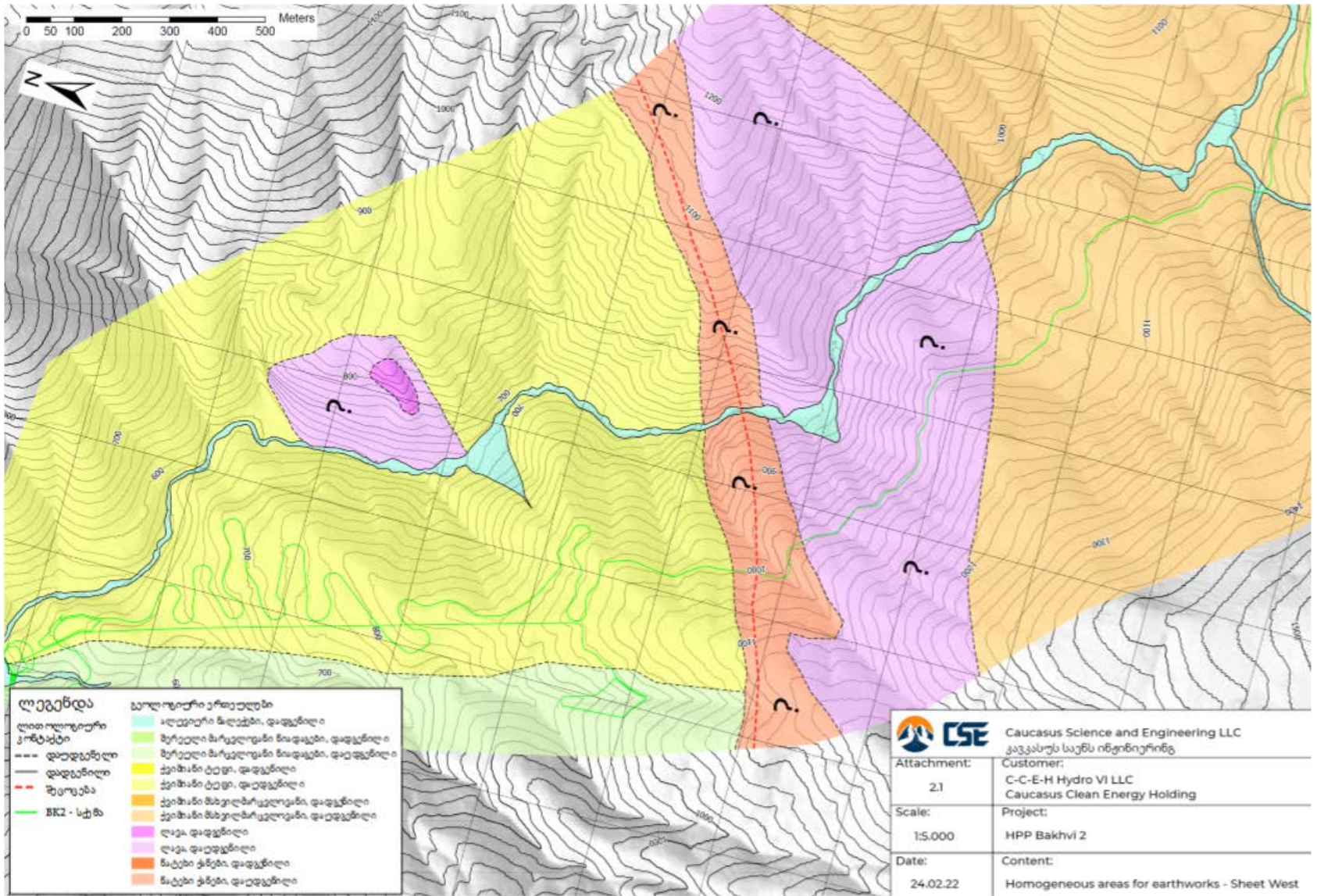
**CSE** Caucasus Science and Engineering
44 Kote Akhazhi St., 0105 Tbilisi, Georgia

Project: HPP Bakhvi 2B
Description: Compound engineering geological, geomorphological and hazard map

Sheet Size: DIN A1	Drawn: K. Kellig	28.10.2021	Project-Nr: 21002-HP
	Modified: K. Kellig	24.02.2022	Attachment
Scale: 1:5,000		01.08.2022	
Appr.: K. Kellig		01.08.2022	Sheet 1 of 1

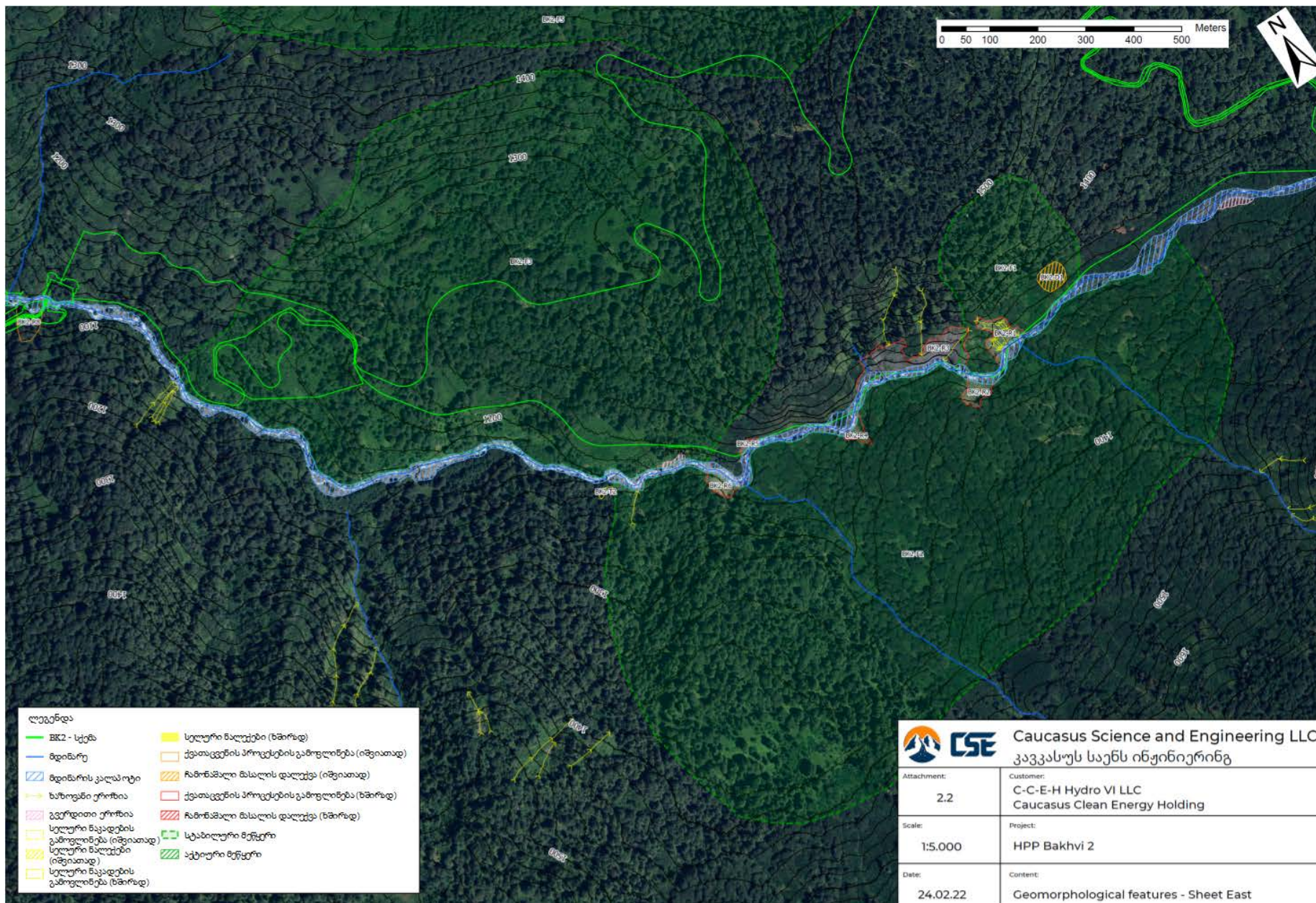
მიწის სამუშაოების ჰომოგენური უბნები





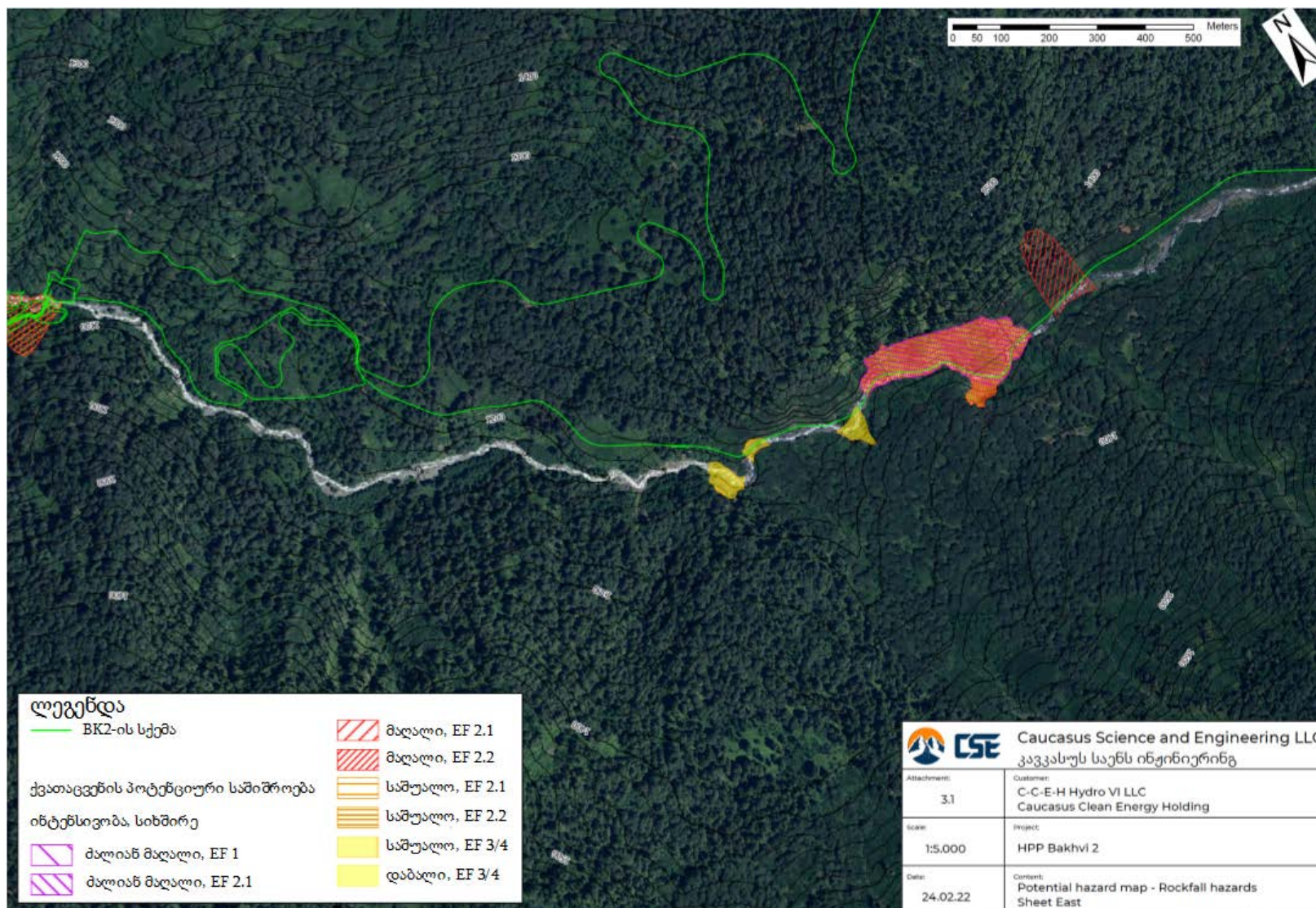
გეომორფოლოგიური მახასიათებლები

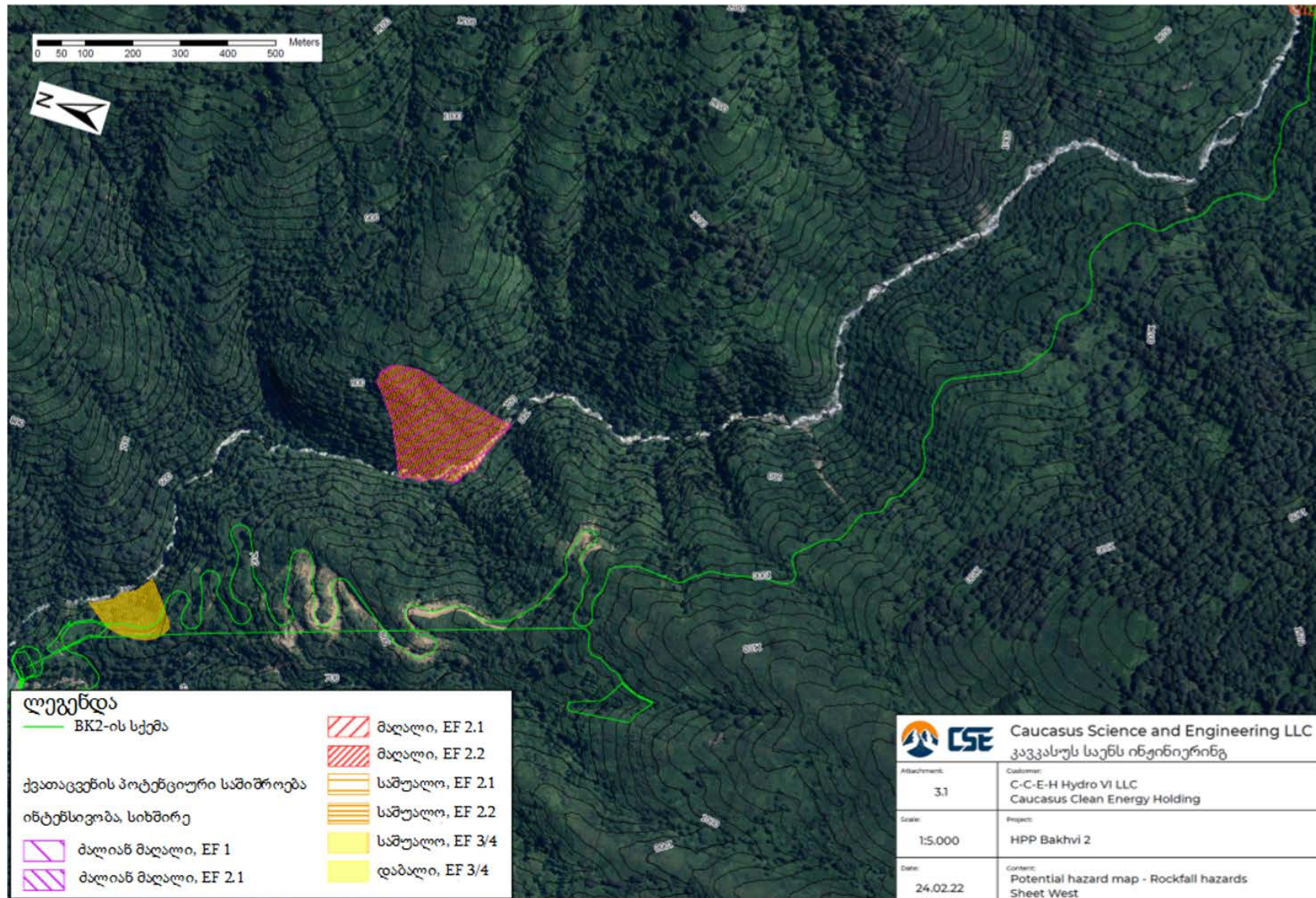




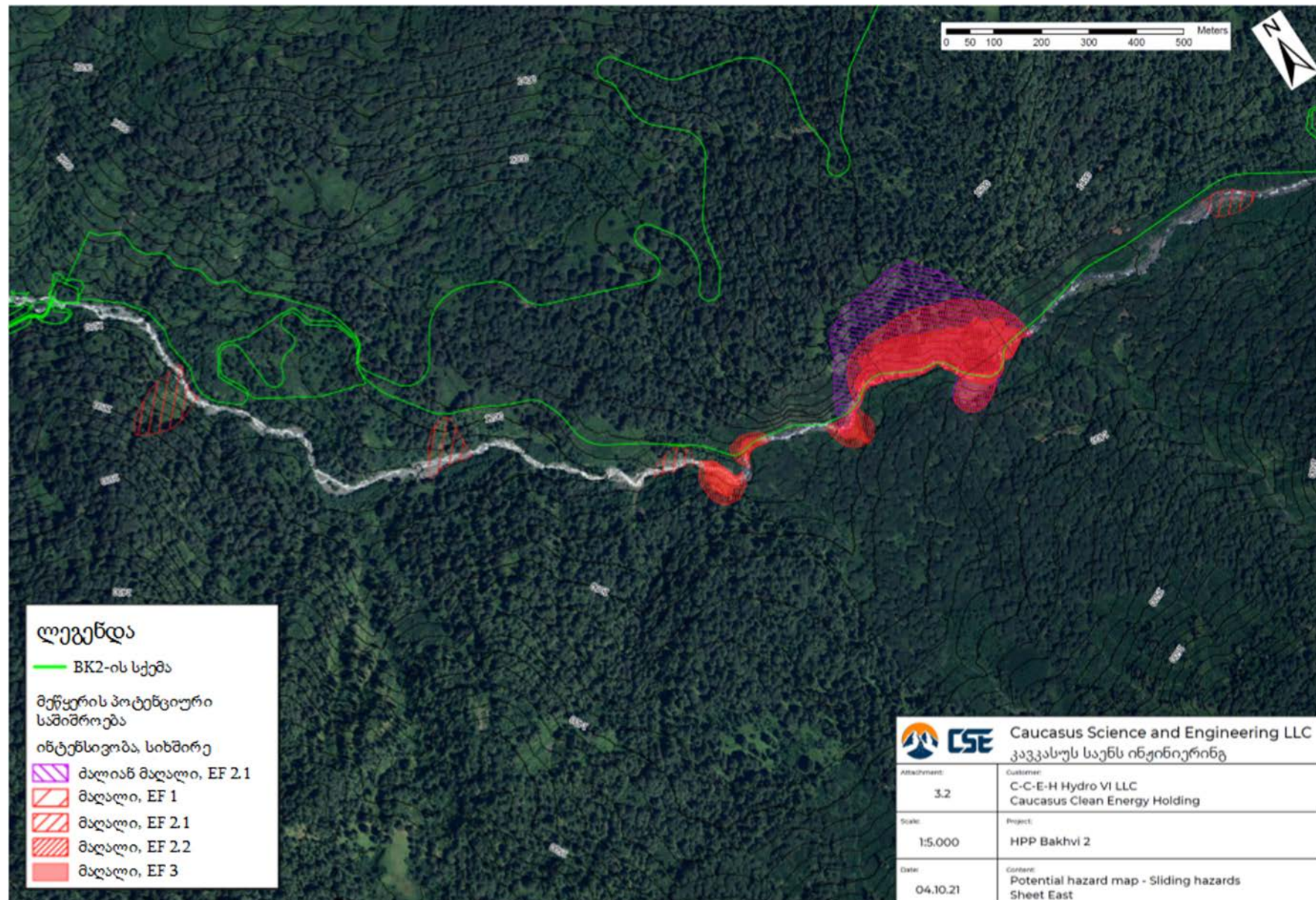
პოტენციური საშიშროების რუკა

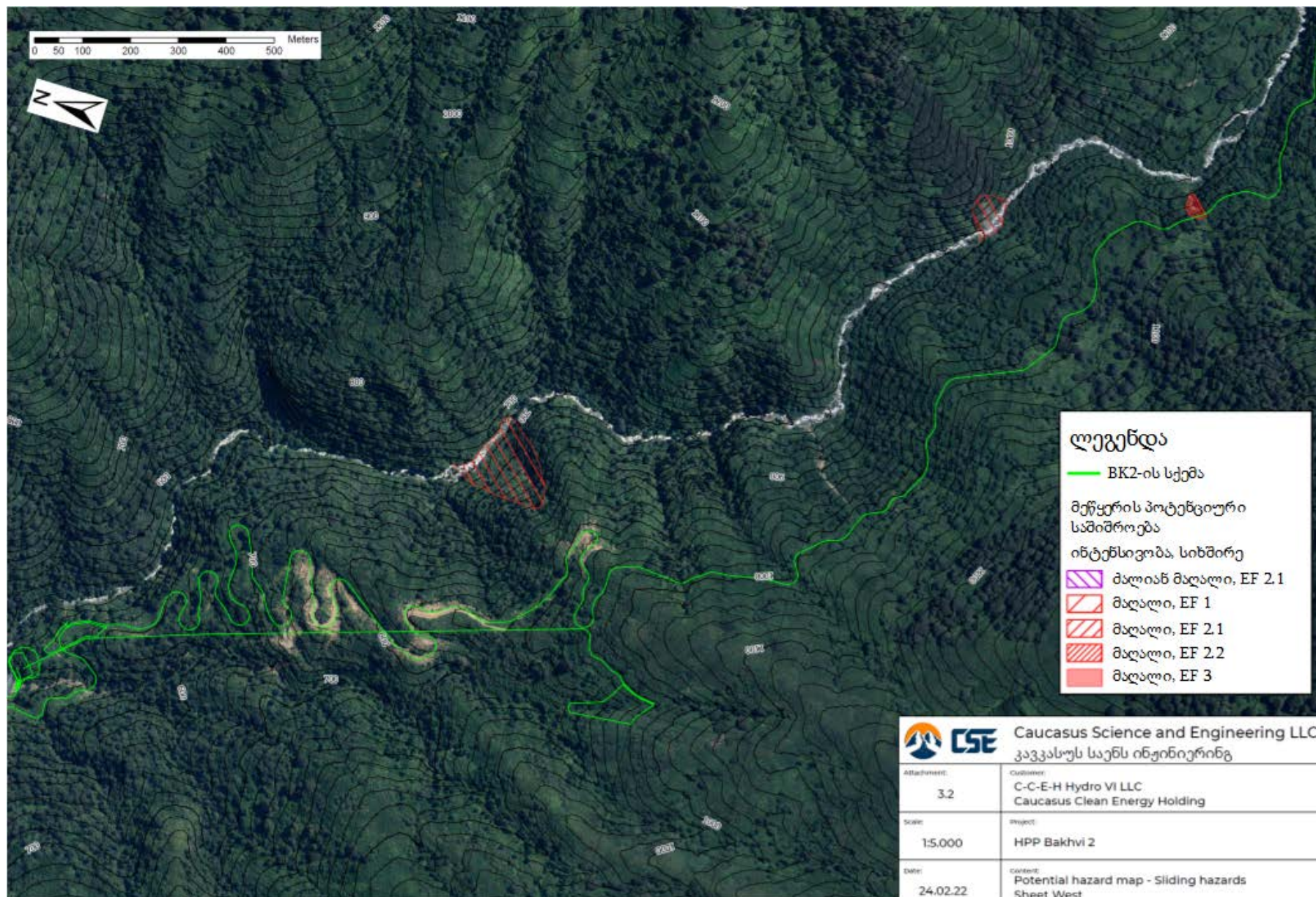
ქვათაცვენის პროცესები



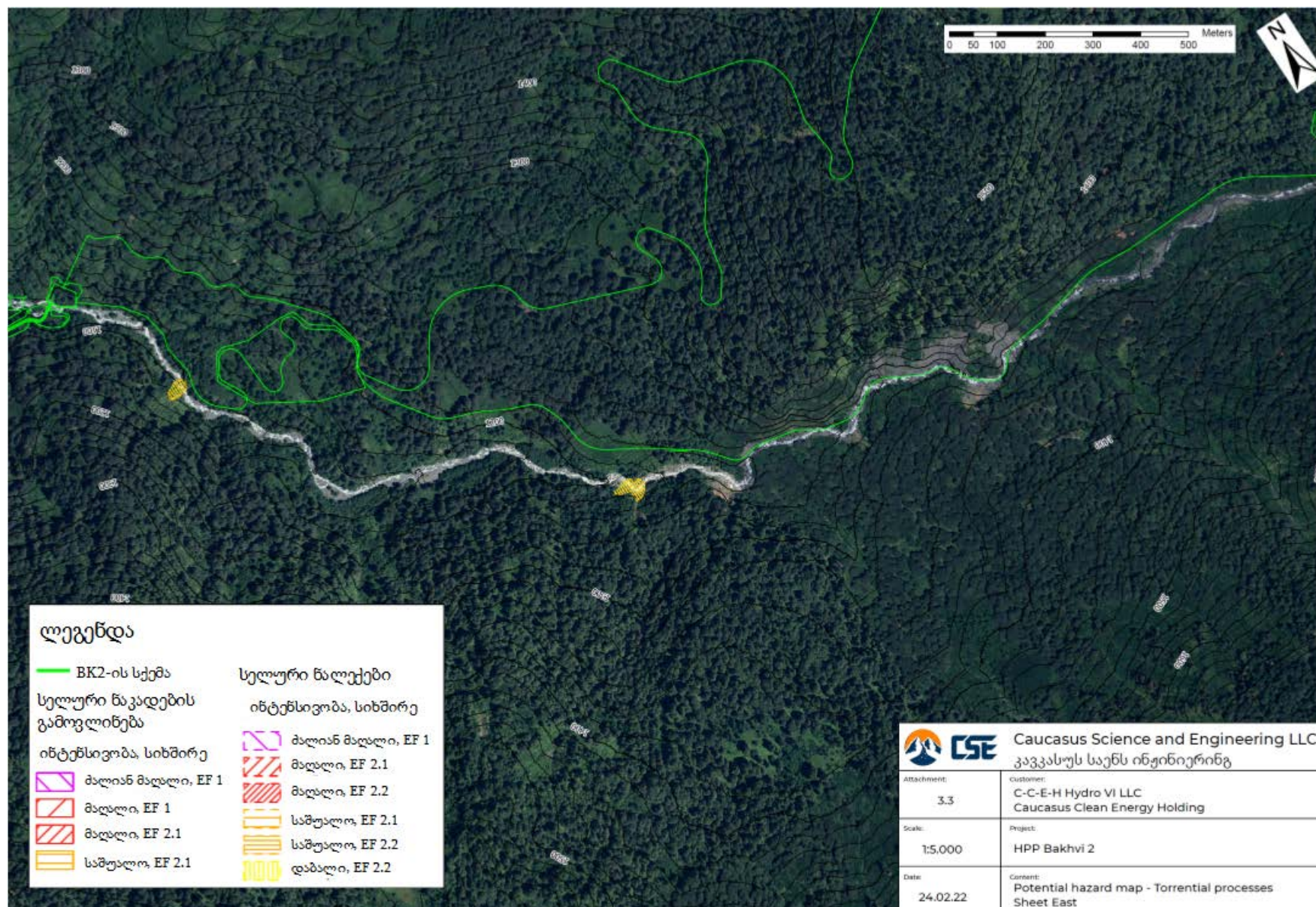


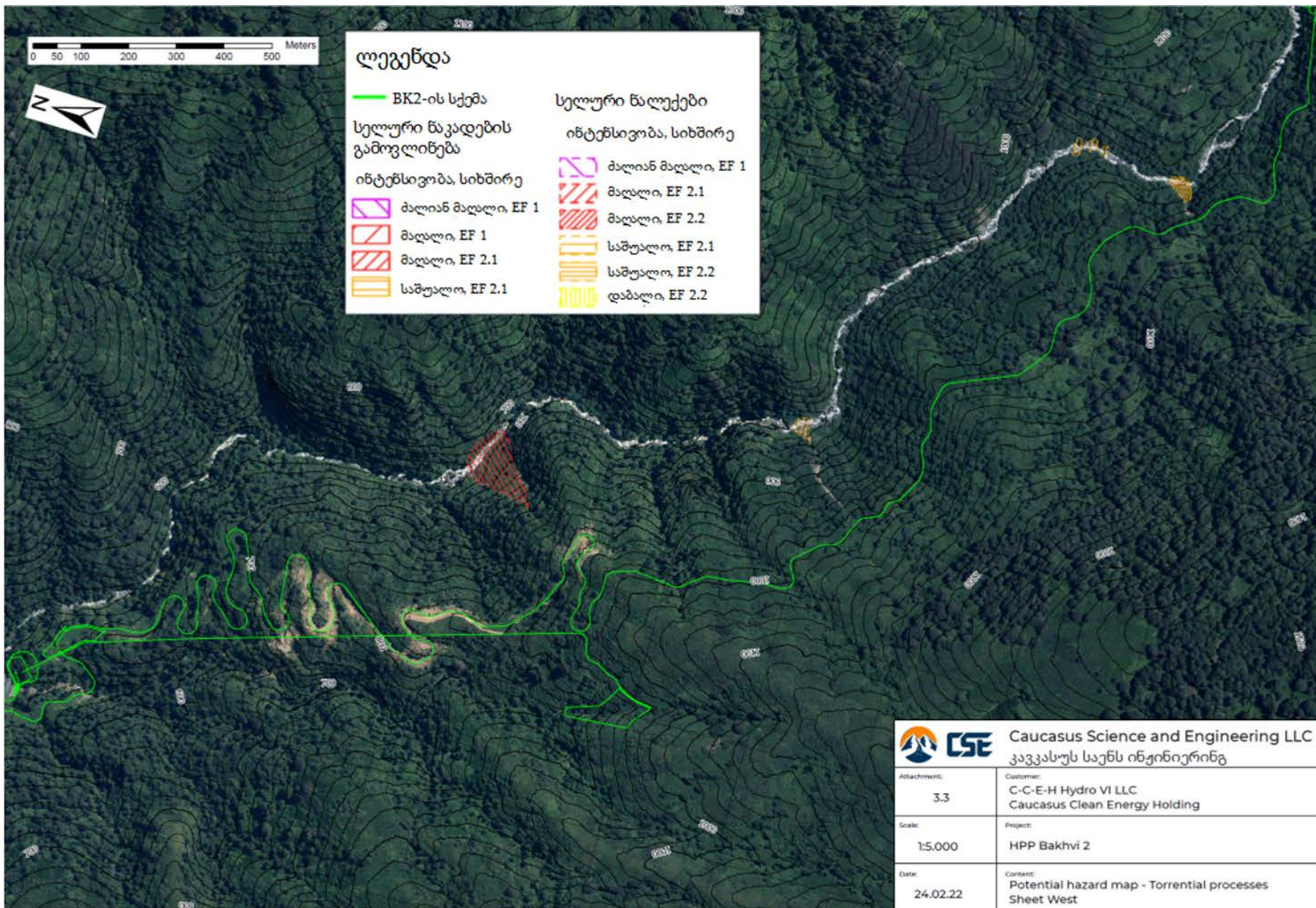
მეწერული პროცესები



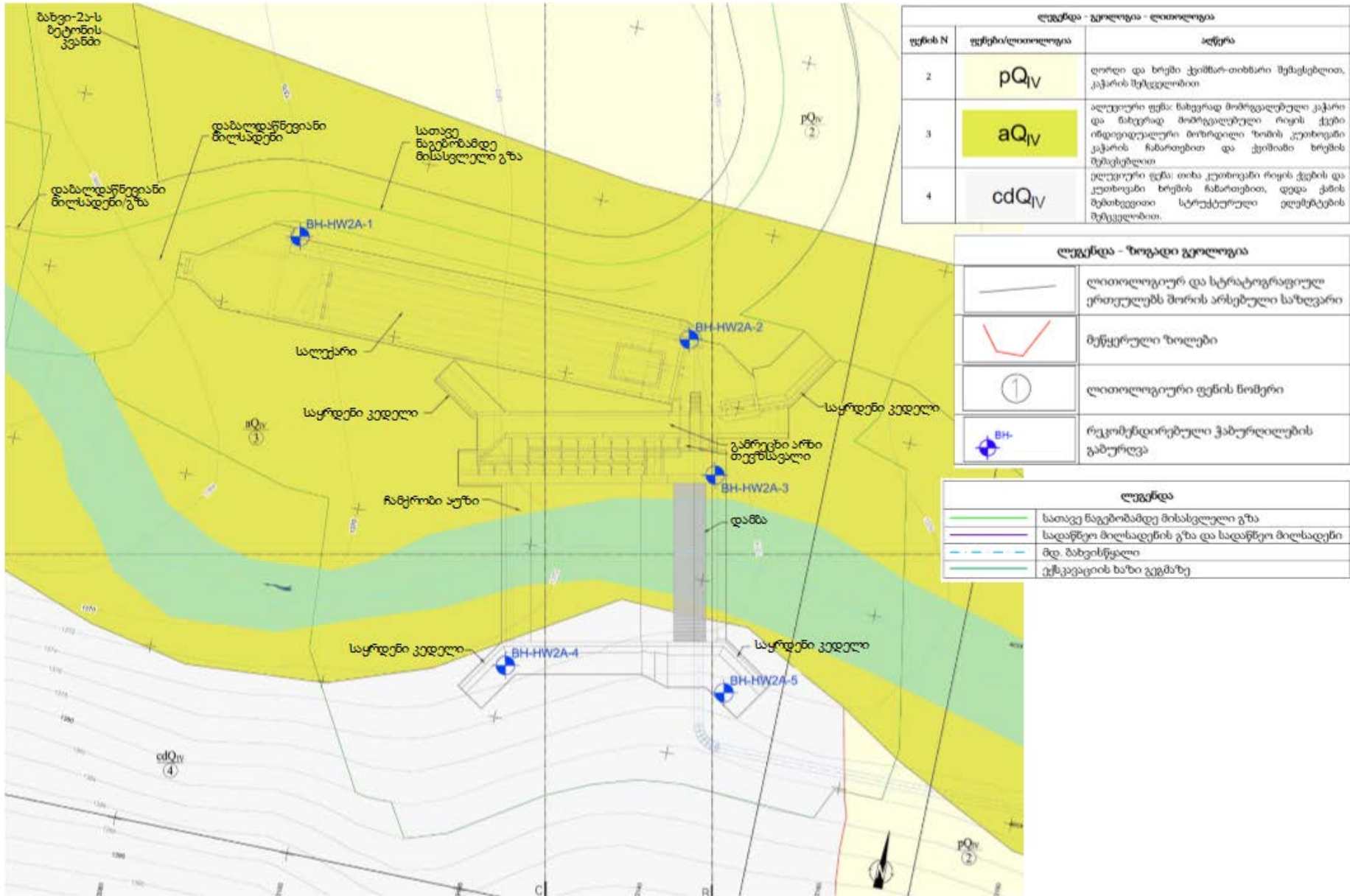


სელური პროცესები:

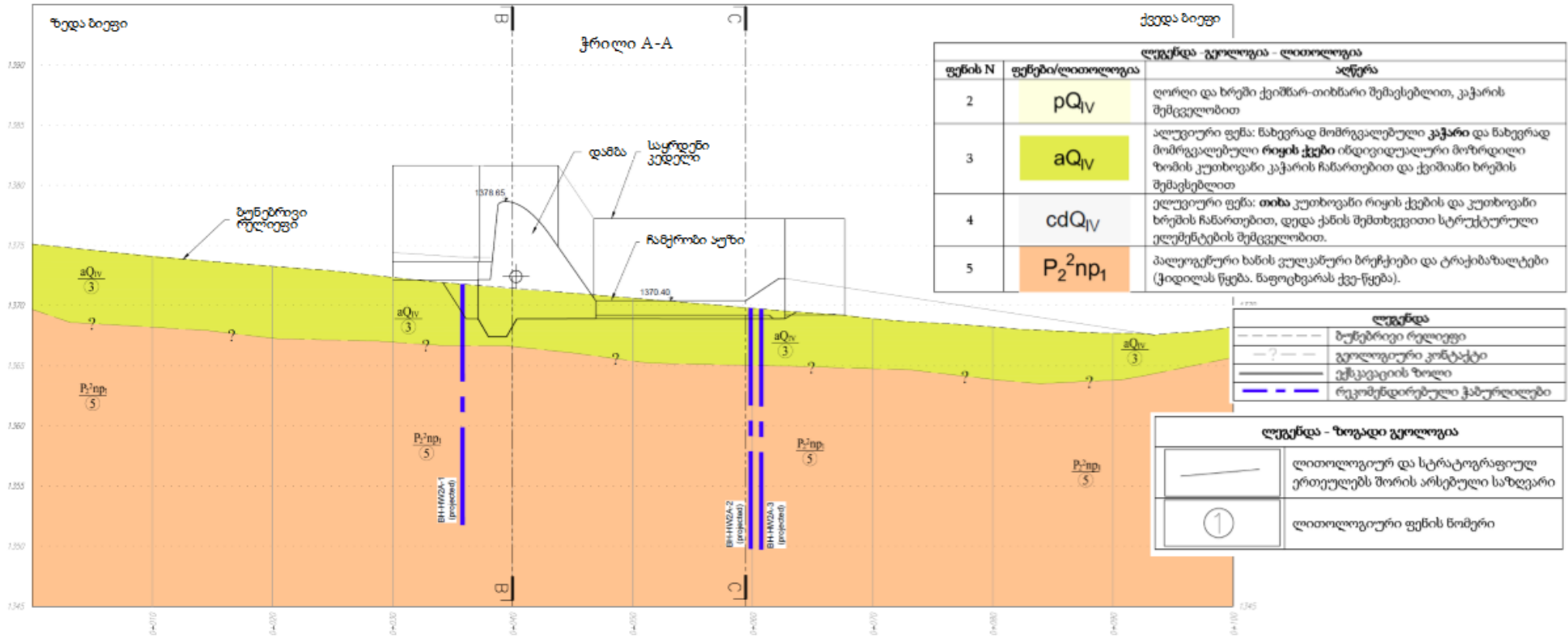


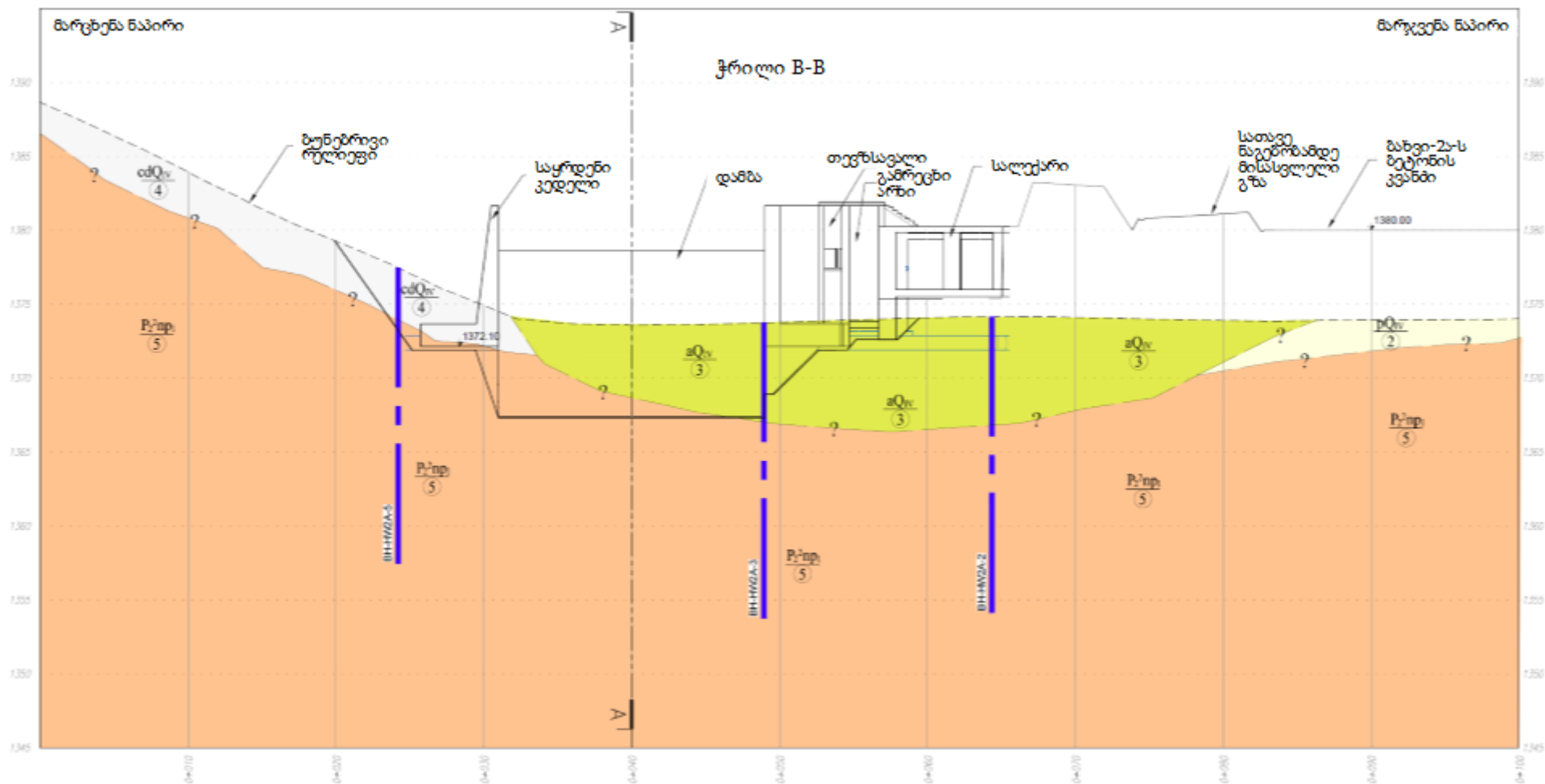


ბახვი 2ა - გეოლოგია - სათავე ნაგებობა

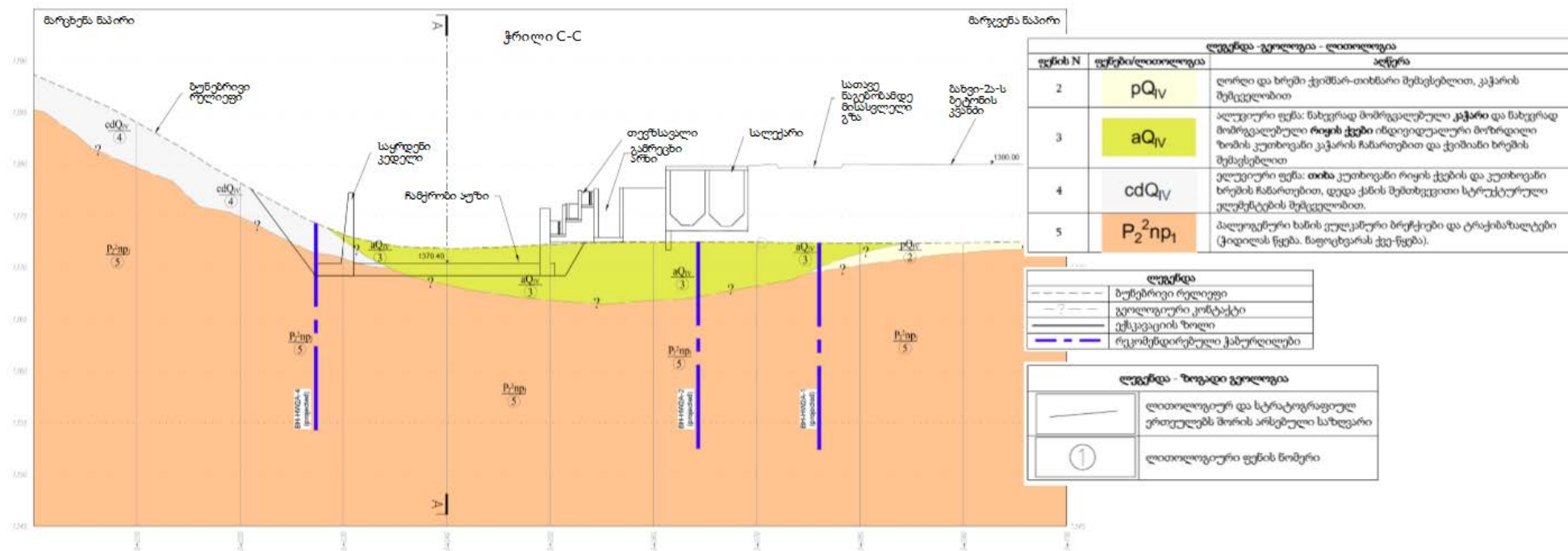


ბახვი 2ა - გეოლოგია - სათავე ნაგებობა - ჭრილები A-A და B-B

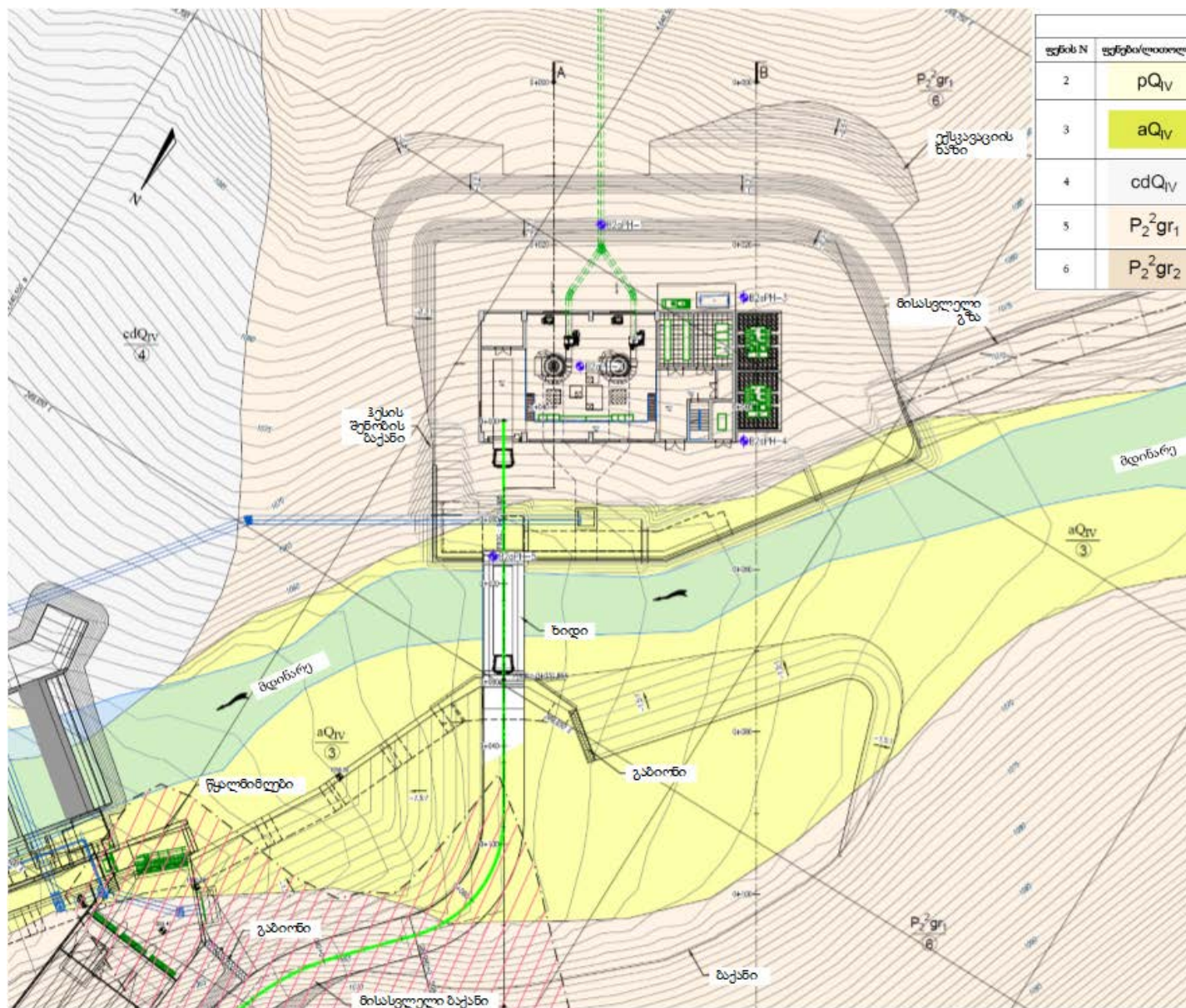




ბახვი 2ა - გეოლოგია - სათავე ნაგებობა - ჭრილი C-C



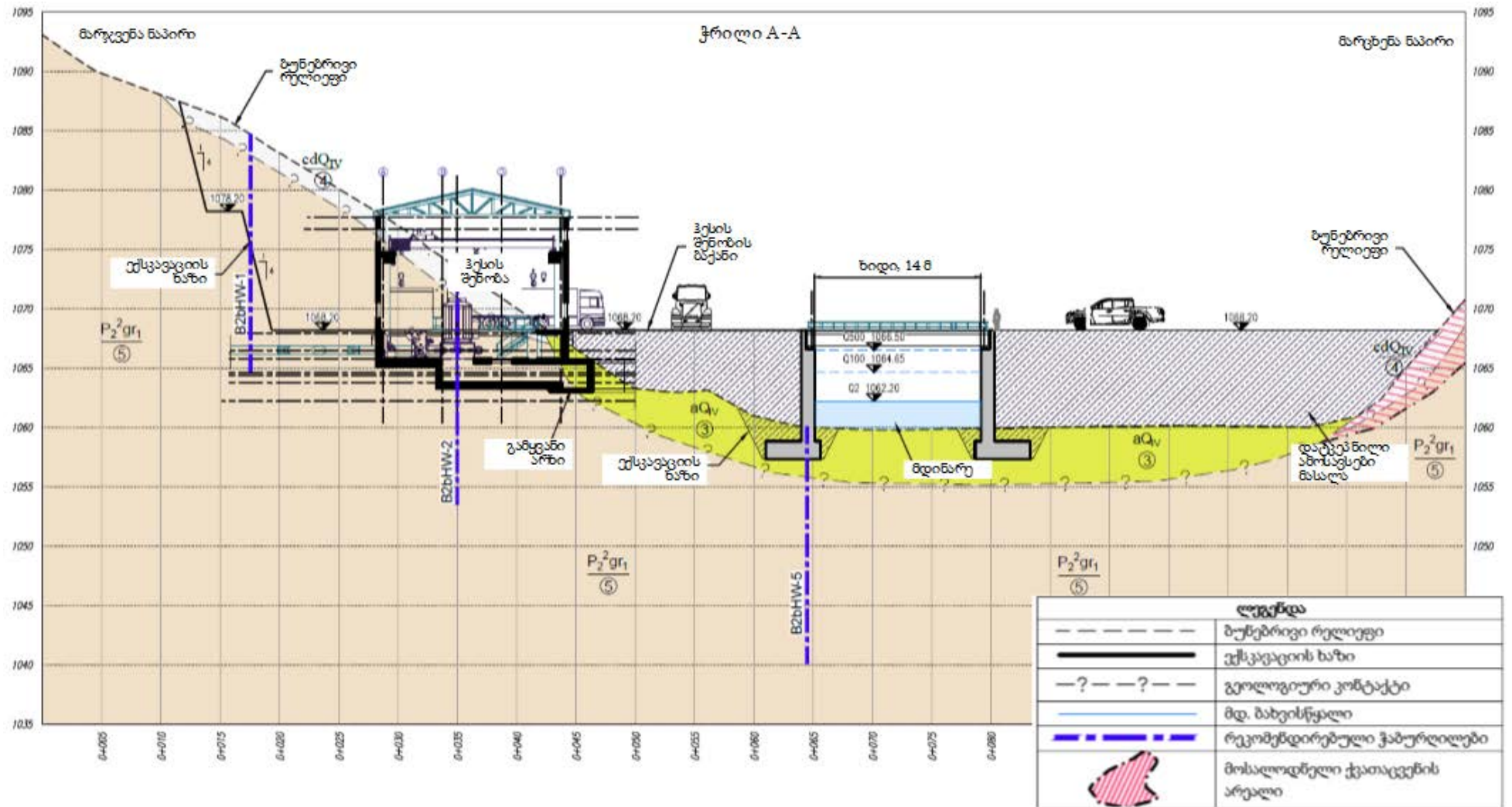
ბახვი 2ა - გეოლოგია - ჰესის შენობის ტერიტორია - გეგმა

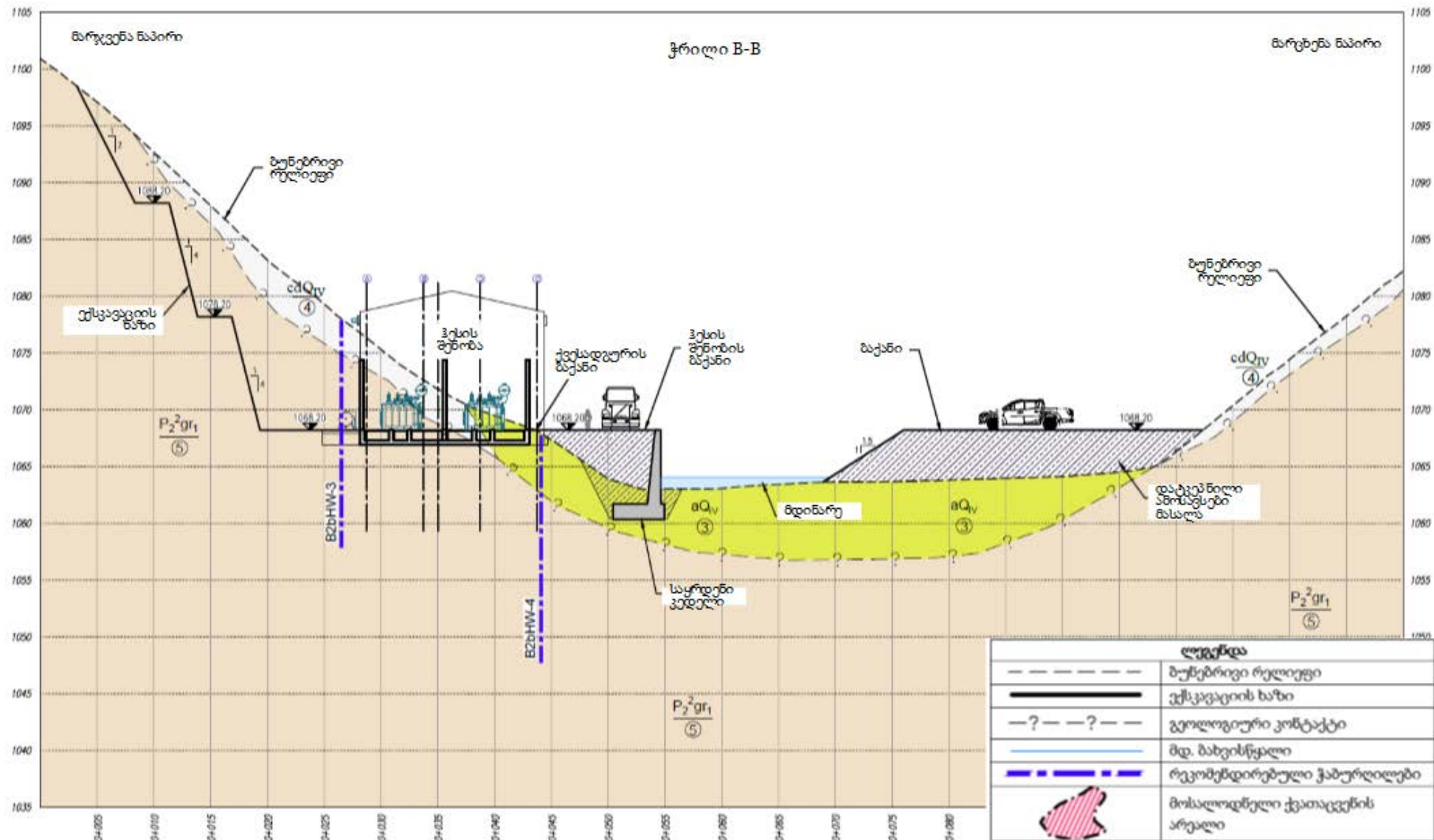


ლეგენდა - გეოლოგია		
ფენის N	ფენების/ლითოლოგია	აღწერა
2	pQIV	ლორდი და ხრები ქვიშარ-თიხნარი შემცველი, კაქარის შემცველობით
3	aQIV	ალუვიური ფენა: ნახევრად მომრეცხული კაქარი და ნახევრად მომრეცხული რიყის ქვები ინდივიდუალური მოზრდილი ზომის კუთხოვანი კაქარის ჩანართებით და ქვიშანი ხრების შემცველობით
4	cdQIV	ელუვიური ფენა: თიხა კუთხოვანი რიყის ქვების და კუთხოვანი ხრების ჩანართებით, დედა ქვის შემთხვევითი სტრუქტურული ელემენტების შემცველობით
5	P ₂ ² gr ₁	შუა ეოცენი: გურიის ქვე წეზა. (ზედა სიმსლავრე). ტრაქიტი და ტრაქიანდენიტი, ლავის საფარველი და პიროკლასტიკები.
6	P ₂ ² gr ₂	შუა ეოცენი: გურიის ქვე წეზა (ქვედა სიმსლავრე). ბაზალტი, ლავის საფარველი და პიროკლასტიკები.

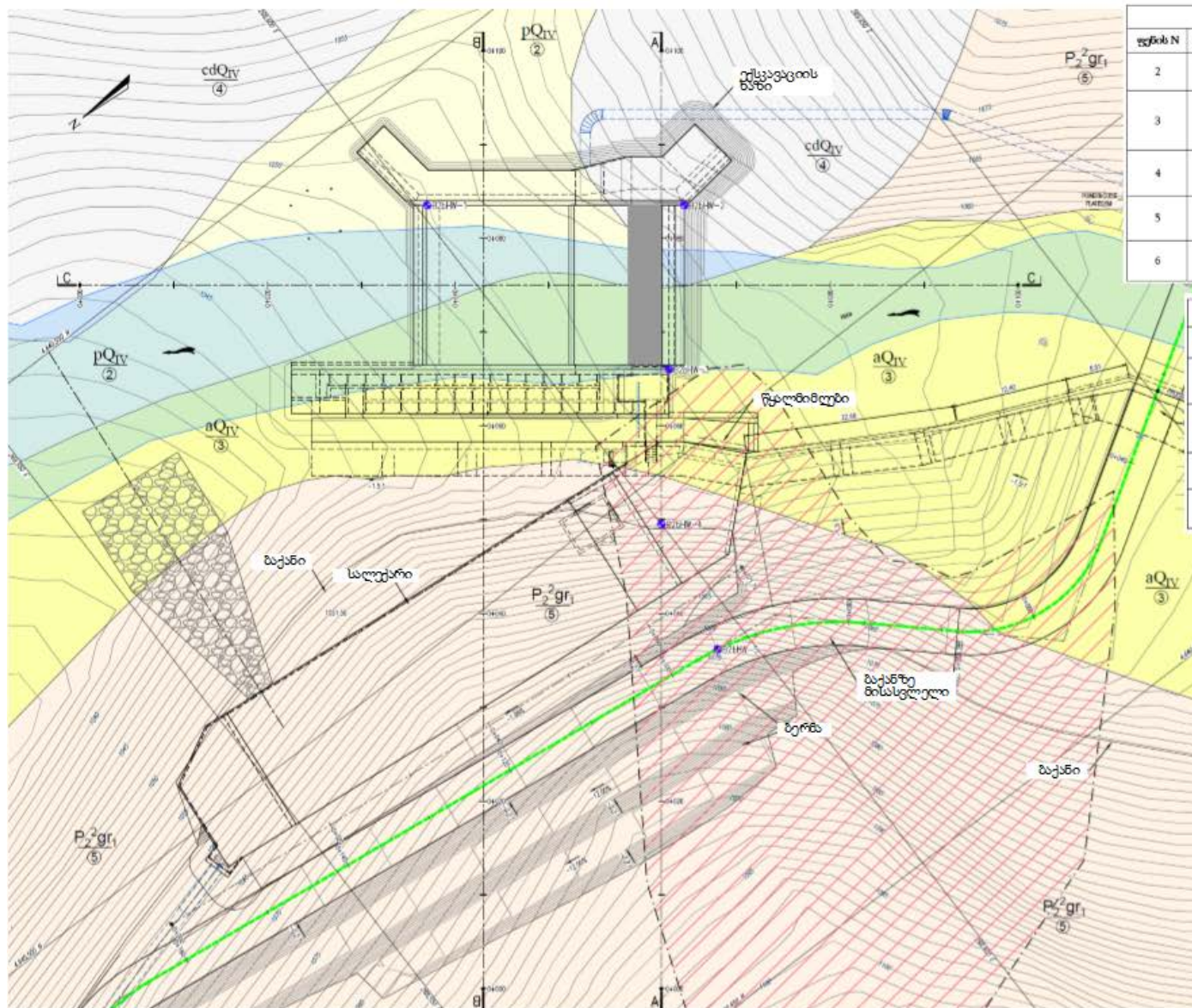
ლეგენდა	
	სათავე ნაგებობამდე მისასვლელი
	რეკონსტრუქციის ტერიტორიის საზღვარი
	მოსალოდნელი ქვათაგანების არეალი
	ლითოლოგიურ-სტრატოგრაფიულ ერთეულებს შორის საზღვარი
	ლითოლოგიური ფენის ნომერი

ბაზვი 2ა - გეოლოგია - ჰესის შენობის ტერიტორია - ჭრილები A-A და B-B





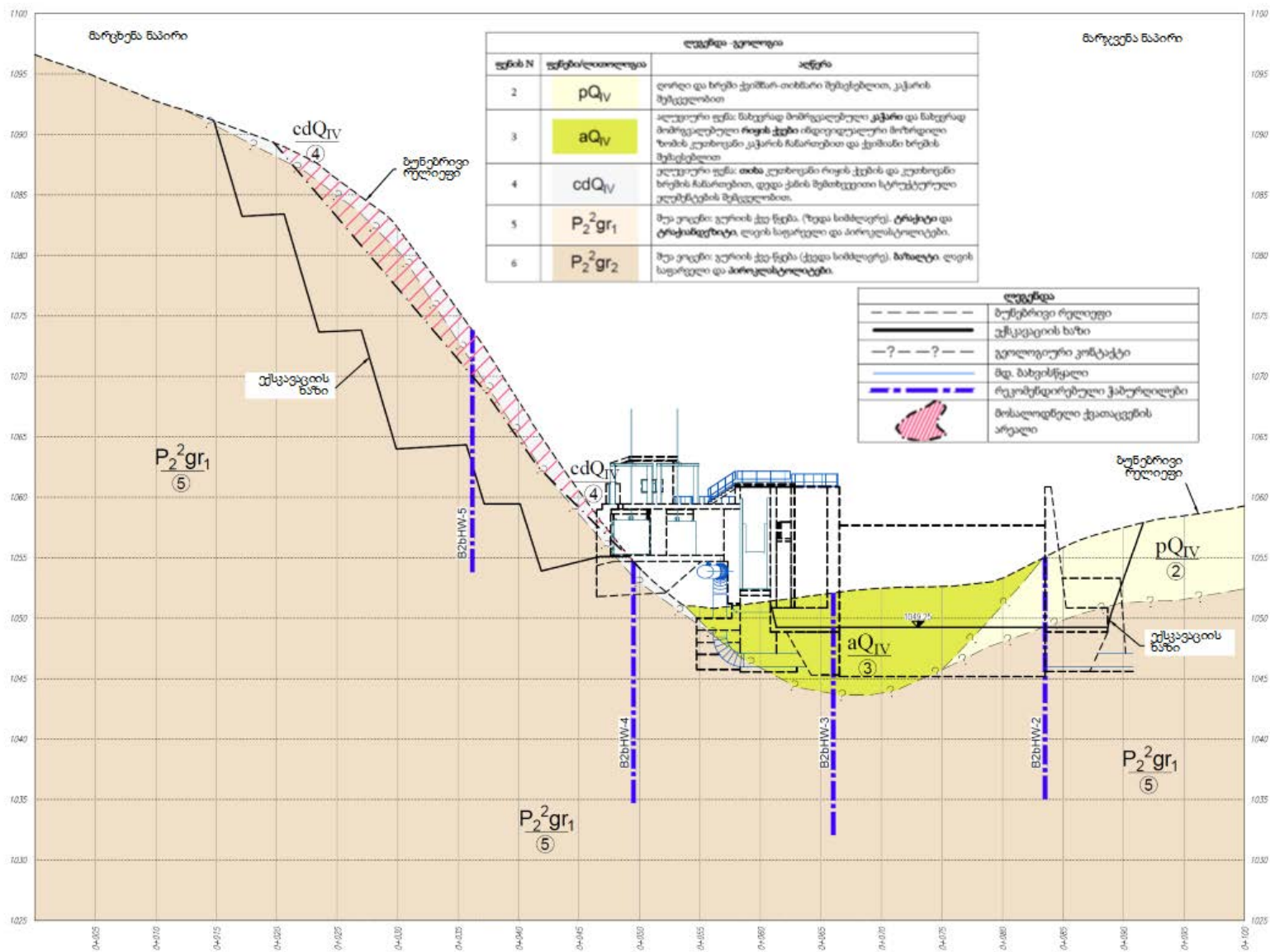
ბაზვი 2b - გეოლოგია - სათავე ნაგებობა



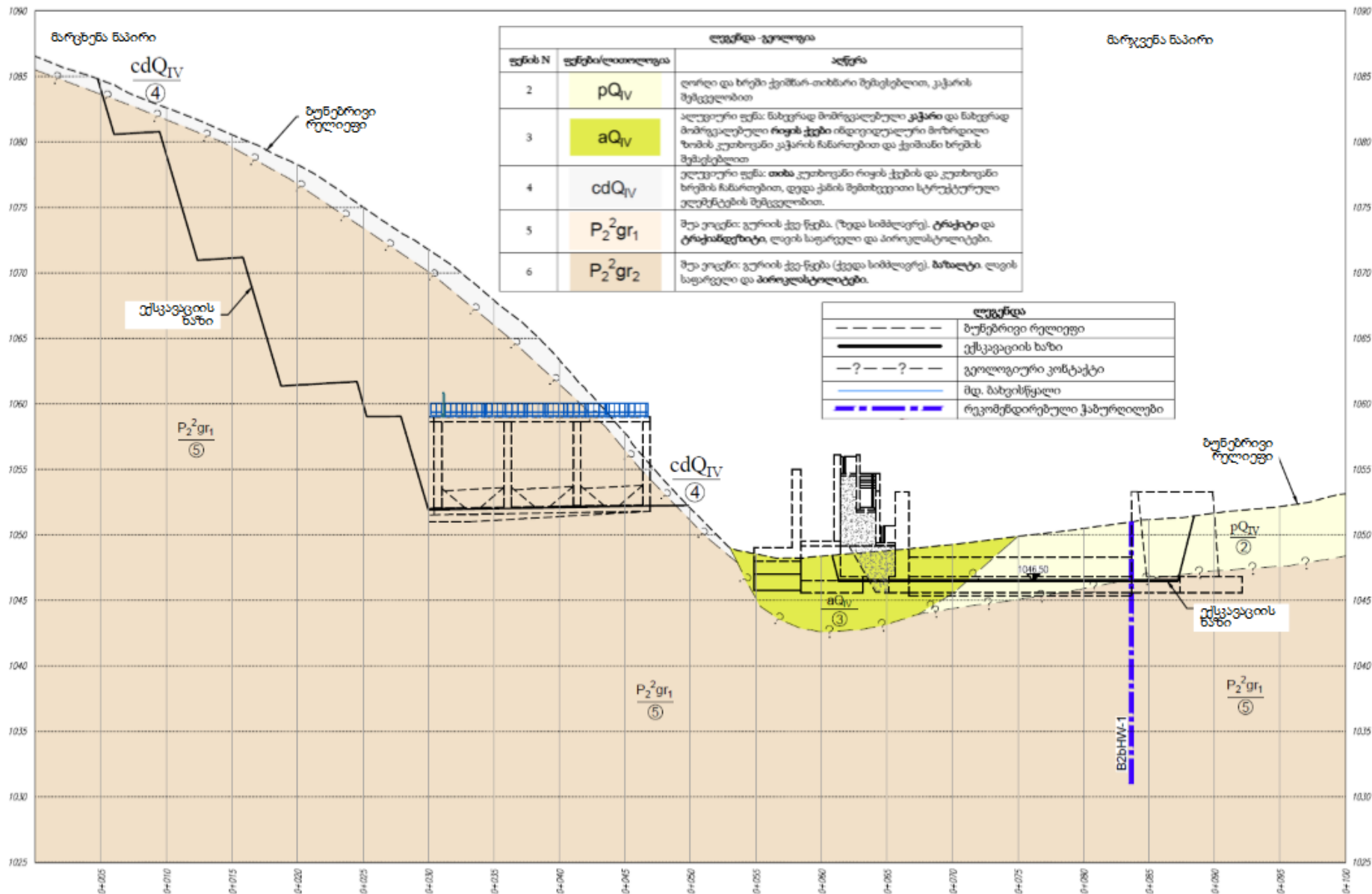
ლეგენდა - გეოლოგია		
ფენის N	ფენების/ლითოლოგია	აღწერა
2	pQ_{IV}	ლორდი და ხრები ქვიშარი-თიხარი შემცველი, კაქარის შემცველობით
3	aQ_{IV}	ალუვიური ფენა: ნახევრად მომრგვალებული კაქარი და ნახევრად მომრგვალებული რივის ქვები ინდივიდუალური მორბილი ზომის კუთხოვანი კაქარის ჩანართებით და ქვიშაძირ ხრების შემცველობით
4	cdQ_{IV}	ელუვიური ფენა: თისა კუთხოვანი რივის ქვების და კუთხოვანი ხრების ჩანართებით, დედა ტანის შემოხვევითი სტრუქტურული ელემენტების შემცველობით
5	$P_2^2gr_1$	შუა ეოცენი: გურიის ქვე-წევა. (ზედა სიმლაფერე). ტრაქიტი და ტრაქიანდეზიტი, ლავის საფარველი და პიროქსენოლიტი.
6	$P_2^2gr_2$	შუა ეოცენი: გურიის ქვე-წევა (ქვედა სიმლაფერე). ბაზალტი, ლავის საფარველი და პიროქსენოლიტი.

ლეგენდა	
	სათავე ნაგებობამდე მისასვლელი
	რეკონსტრუირებული ჭაბურღილები
	მოსალოდნელი ქვათაცვევის არეალი
	ლითოლოგიურ-სტრატოგრაფიულ ერთეულებს შორის საზღვარი
	ლითოლოგიური ფენის ნომერი

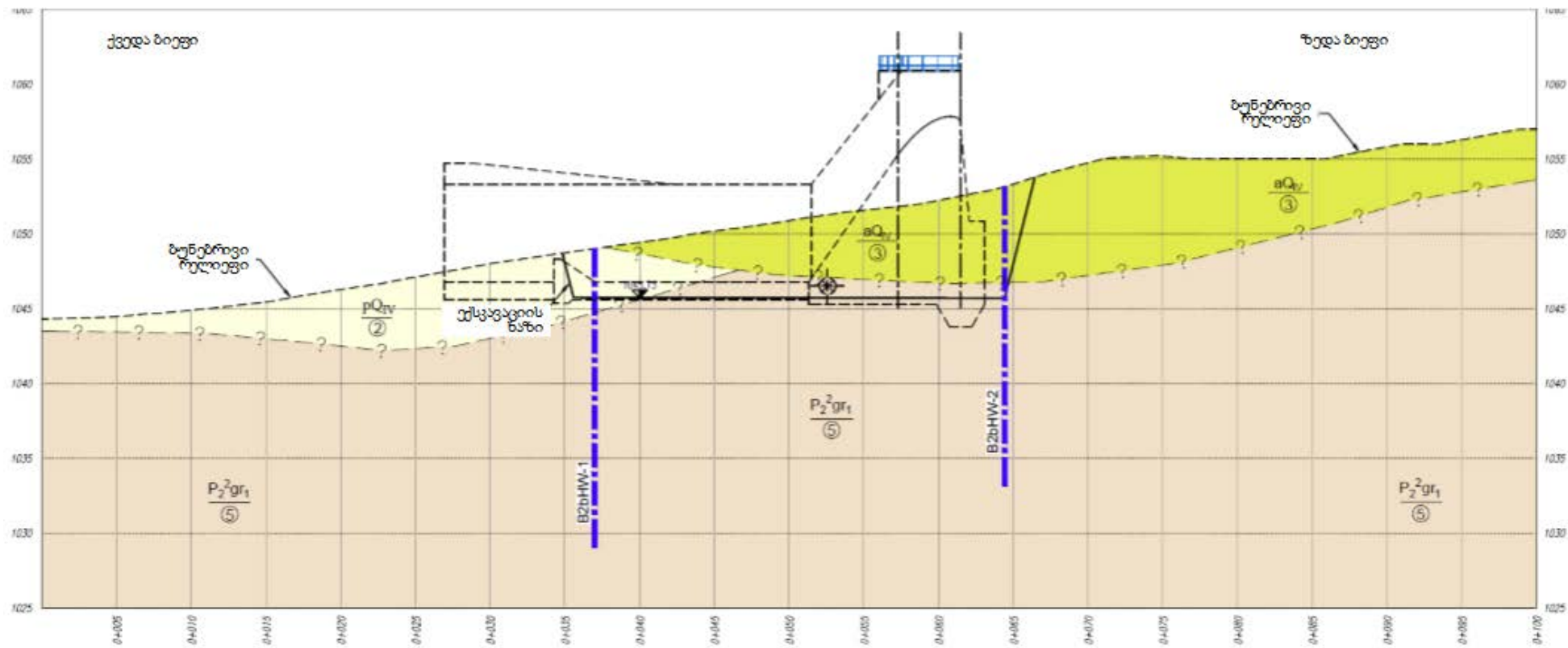
ბახვი 2ბ - გეოლოგია - სათავე ნაგებობა - ჭრილი A-A



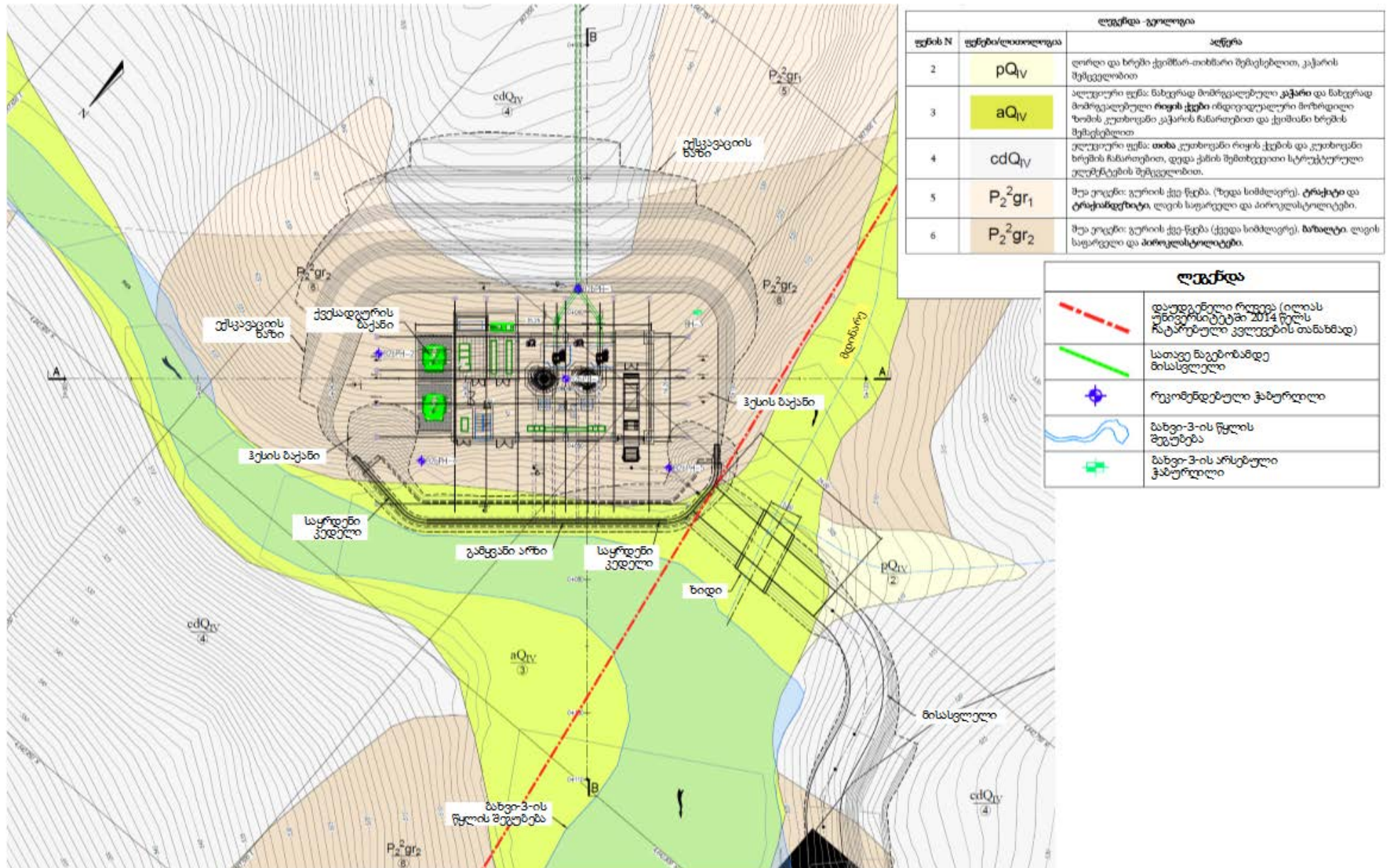
ბახვი 2b - გეოლოგია - სათავე ნაგებობა - ჭრილი B-B



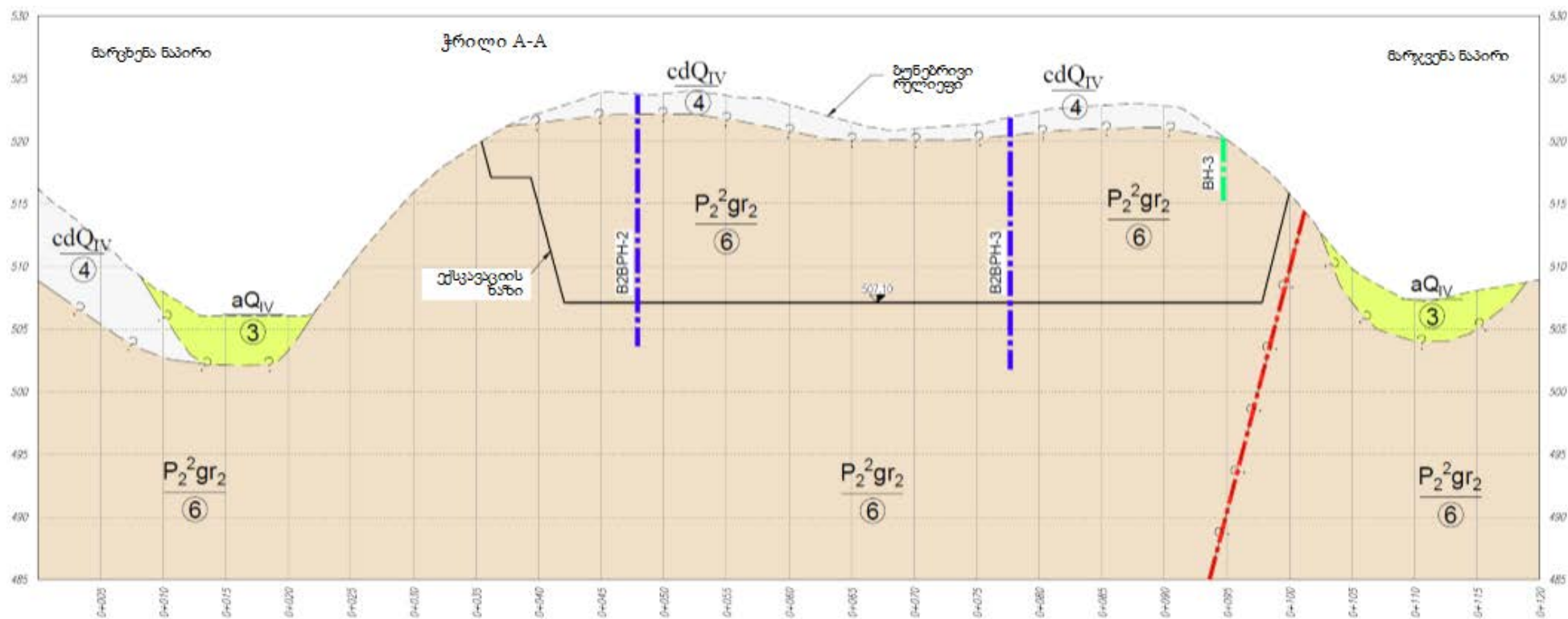
ბახვი 2b - გეოლოგია - სათავე ნაგებობა - ჭრილი C-C



ბახვი 2b - გეოლოგია - ჰესის შენობის ტერიტორია



ბახვი 2b - გეოლოგია - ჰესის შენობის ტერიტორია - ჭრილი A-A



ლეგენდა - გეოლოგია		
ფენის N	ფენების/ლითოლოგია	აღწერა
2	pQIV	ღორღი და ხრეში ქვიშარ-თიხნარი შემცველი, კაქარის შემცველი
3	aQIV	ალუვიური ფენა: ნახევრად მომრგვალებული კაქარი და ნახევრად მომრგვალებული რიყის ქვები ინდივიდუალური მოზრდილი ზომის კლუბოვანი კაქარის ჩანართებით და ქვიშის ხრეშის შემცველი
4	cdQIV	ელუვიური ფენა: თიხა კლუბოვანი რიყის ქვების და კლუბოვანი ხრეშის ჩანართებით, დედა ქანის შემთხვევითი სტრუქტურული ელემენტების შემცველი
5	P ₂ ² gr ₁	შუა კოცენი: გურიის ქვე-წყება (ზედა სიმსღერე), ტრაქიტი და ტრაქიანდეზიტი, ლავის საფარველი და პიროკლასტიკები
6	P ₂ ² gr ₂	შუა კოცენი: გურიის ქვე-წყება (ქვედა სიმსღერე), ზაზალი, ლავის საფარველი და პიროკლასტიკები

ლეგენდა	
	დაუდგენელი რელიეფი (ილიას უნივერსიტეტში 2014 წელს ჩატარებული კვლევების თანახმად)
	ბუნებრივი რელიეფი
	ეესკავაციის ნაზი
	გეოლოგიური კონტაქტი
	მდ., ბახვისწყალი
	რეკომენდებული ჭაბურღილი

ბაზვი 2b - გეოლოგია - ჰესის შენობის ტერიტორია - ჭრილი B-B

